

Project 32 huurappartementen “Leefdael”



Monumentale kern



Sint Joris zorg- en dienstverlening



Winkelcentrum de Poort

Verhuurder en
opdrachtgever:

Woningbedrijf Oirschot

Woningbedrijf Oirschot
thuis in wonen!



Ontwikkeling en:
realisatie

Hurks vastgoedontwikkeling



hurks vastgoedontwikkeling

Architect:

Lanfermeijer Seelen Weijer Architecten

LSWA

Aanvullende diensten: **Sint Joris**

sint  Joris
zorg- en
dienstverlening

Uitgave: januari 2009

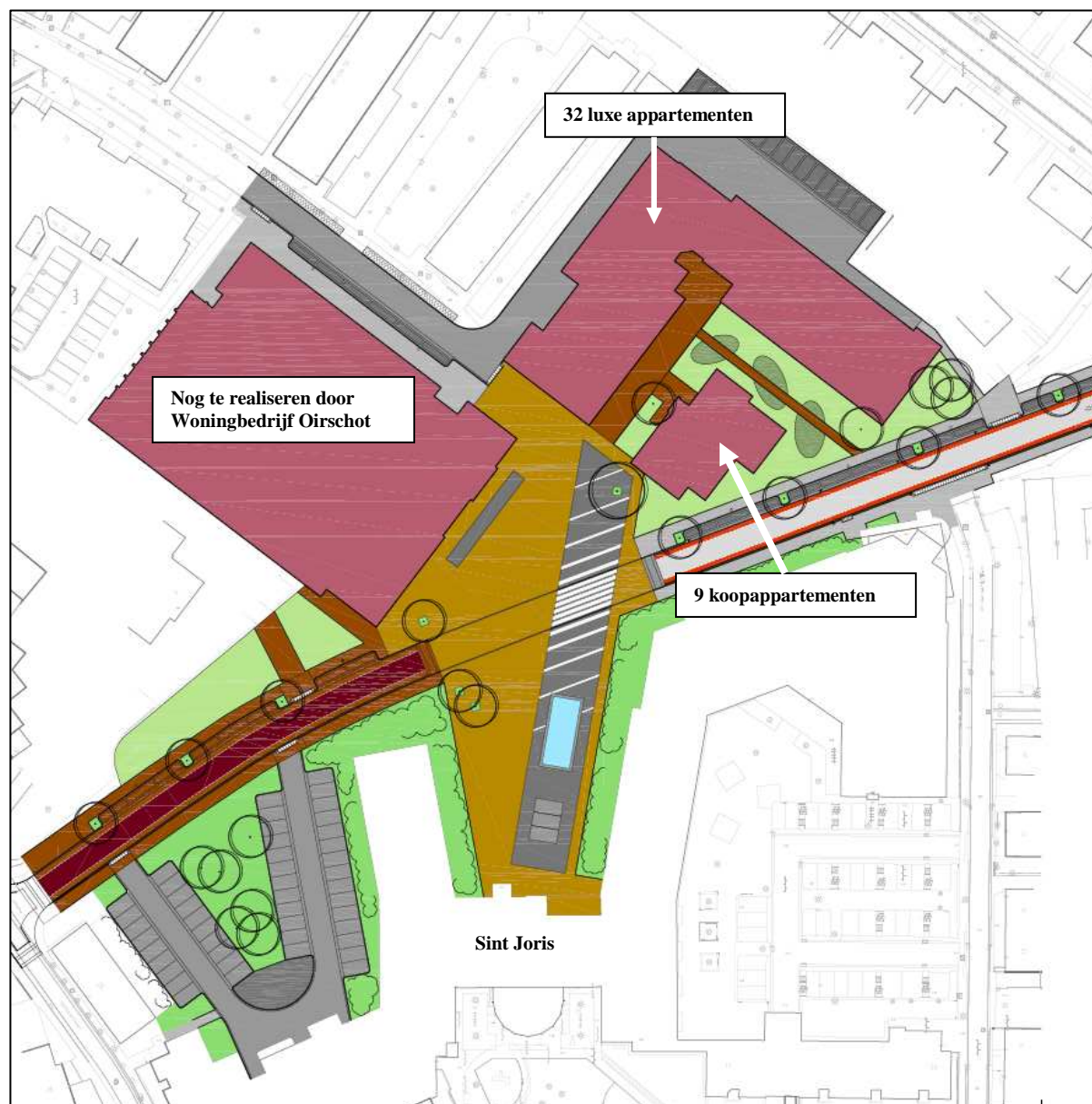
Aan deze uitgave kunnen geen rechten worden ontleend

Inhoudsopgave

Situatietekening	pagina 3
Diverse informatie (o.a. doelgroep en huurprijs)	pagina 4
Technische omschrijving	pagina 5
Kennismaking met Sint Joris zorg- en dienstverlening	pagina 6
Voor verdere inlichtingen	pagina 7
Huisnummering en diverse plattegronden	pagina 8 t/m 17

32 luxe senioren appartementen in “Leefdael”

Deze appartementen liggen op het terrein van het voormalige sociaal cultureel centrum “De Enck” in Oirschot, aan de Sint Jorisstraat.



Situatietekening

Doelgroep

De appartementen in Leefdael zijn zelfstandige woningen. Heeft u een “handje” hulp nodig? Dan bestaat de mogelijkheid tot aanvullende zorg en diensten door Sint Joris zorg- en dienstverlening. Deze dienstverlening kan bijvoorbeeld bestaan uit zorg, alarmering, maaltijdvoorziening, medische hulp en huishoudelijk hulp. Op pagina 6 vindt u hierover meer informatie.

De appartementen zijn vooral bestemd voor ouderen die om bepaalde redenen aangewezen zijn op dergelijke voorzieningen, maar nog wel zelfstandig kunnen wonen.

Om in aanmerking te komen voor een appartement in Leefdael moet u ingeschreven staan als woningzoekende bij Woningbedrijf Oirschot. Woningzoekenden met een indicatie voor een aanleunwoning krijgen voorrang op andere woningzoekenden van 55 jaar en ouder.

Wanneer u een indicatie wilt aanvragen, kunt u zich melden bij Stichting Welzijn te Oirschot, (Lokaal Loket De Enck), De Loop 67 in Oirschot (tel. 0499-335142). Zij maken met u een afspraak om samen bij u thuis de situatie te bekijken. Let wel er zijn kosten verbonden aan het aanvragen van een indicatie. Ook kunt u een brochure opvragen bij Woningbedrijf Oirschot (tel. 0499-583400).

Huurprijs

De appartementen worden in 2 hoofdtypen gebouwd. De appartementen worden inclusief 1 parkeerplaats per appartement verhuurd.

Huurprijsindicatie type A ($\pm 80 \text{ m}^2$): € 810,00 per maand.

Huurprijsindicatie type B ($\pm 100 \text{ m}^2$): € 1160,00 per maand.

Dit is exclusief de energie- en servicekosten.

Verwachte oplevering

De bouw is inmiddels gestart. Volgens planning zijn de appartementen in het 1e kwartaal 2010 klaar (onder voorbehoud).

Toewijzing

Woningzoekenden met een indicatie voor een aanleunwoning krijgen voorrang op andere woningzoekenden van 55 jaar en ouder.

Huurtoeslag

U kunt geen huurtoeslag ontvangen voor deze appartementen.

Technische omschrijving

- De appartementen zijn gesitueerd in 2 blokken (L-vorm) van 16 appartementen.
- De appartementen worden in 2 hoofdtypen gebouwd, zijn ruim van opzet en krijgen elk 2 slaapkamers.
- De gevels van de woningen op de derde verdieping zijn terugliggend aangebracht. Dit houdt in dat de gevels ten opzichte van de hoofdbouw iets naar achteren liggen.
- De bouwblokken worden op elke verdieping onderling verbonden door een hoofdtrappenhuis en een lift. Via een hellingsbaan komt u in de afgesloten kelder. In deze kelder zijn 53 parkeervakken gepland waarvan 2 invalide parkeerplaatsen.
- Als extra service wordt een huismeester aangesteld.
- Bijna alle voordeuren zijn gelegen aan de buitenzijde van het complex aan een overdekte galerij. Deze zijn bereikbaar via een afsluitbare hoofdingang en 2 afsluitbare zij-ingangen.
- In het gebouw is een lift aanwezig.
- Voor de appartementen is geen extra individuele berging aanwezig. Wel is een centrale fietsenstalling op de begane grond beschikbaar.
- Alle appartementen zijn voorzien van een hoog rendement cv-ketel met warmwatervoorziening.
- De appartementen zijn voorzien van een zeer goede isolatie en HR++ beglazing (laag energieverbruik en hoog comfort).
- De appartementen zijn voorzien van een gebalanceerd mechanisch ventilatie systeem.
- In alle appartementen wordt een douche met 2^e toilet aangebracht.
- Alle appartementen worden voorzien van een spreek-luister verbinding.
- Diverse loze leidingen voor telefoon en CAI worden standaard aangebracht.
- In de keuken wordt een luxe Keller keukenblok geplaatst.
- Alle vloeren in de appartementen (behalve die van de badkamer en toilet) zijn als zand-cementvloeren afgewerkt.
- Alle appartementen (op zowel de begane grond, 1^e, 2^e en 3^e verdieping) hebben een terras of loggia. Deze zijn zuidelijk georiënteerd.
- Het appartementengebouw is **levensloopbestendig** gebouwd. Dit betekent dat het in de toekomst gemakkelijk aanpasbaar is.

Afwerking algemeen

De buitengevels van het complex worden uitgevoerd in een warme kleur rode baksteen. Het gevelstucwerk wordt uitgevoerd in een lichte tint. De pannendaken worden uitgevoerd in gebakken pannen in lei-kleur. De meranti buitenkozijnen, buitenramen en balkonhekken worden uitgevoerd in de kleur wit. In de woonstraten en hallen wordt op de vloeren vloerbedekking aangebracht.

Afwerking woning

In de appartementen wordt in elke ruimte met uitzondering van de meterkast de plafonds voorzien van spuitwerk. De wanden van het toilet wordt tot 1,50 m hoogte betegeld en in de doucheruimte tot plafondhoogte. In de keuken wordt tot 1,50 m hoogte betegeld en ten plaatse van de afzuigkap tot 1,60 m. Boven de tegels van het toilet en de keuken wordt spuitwerk aangebracht op de wanden. In de overige ruimten worden de wanden behangklaar (zonder behang) opgeleverd. De plinten bestaande uit dark red meranti 9 x 45 mm langs alle wanden met uitzondering van toilet-, doucheruimte en meterkast.

Een kennismaking met Sint Joris zorg- en dienstverlening

Sint Joris zorg- en dienstverlening is een zorgcentrum dat comfortabele woonruimte biedt aan 75 cliënten. Alle cliënten hebben een eigen appartement. Daarnaast heeft Sint Joris een verpleegafdeling waar 30 dementerende ouderen verblijven. Aan alle cliënten levert Sint Joris zorg op maat. Rondom de locatie liggen 72 ruime aanleunwoningen waar Sint Joris, indien gewenst, zorg levert.

Zorg thuis

Ook in uw thuissituatie kan Sint Joris zorg leveren. U kunt dan denken aan:

- huishoudelijke verzorging, zoals schoonmaken, wassen, strijken en het doen van de boodschappen;
- persoonlijke verzorging, zoals het aantrekken van steunkousen en hulp bij het douchen en het naar bed gaan;
- verpleging, zoals het toedienen van medicijnen en het verzorgen van een wond;
- professionele alarmering, zorg gedurende 24 uur oproepbaar met één druk op de knop;

Om gebruik te kunnen maken van zorg thuis is een passende indicatie vereist. Deze indicatie wordt afgegeven door het Centrum Indicatiestelling Zorg (CIZ). Welke zorg u gaat ontvangen, is afhankelijk van de indicatie die u krijgt. Daarnaast kunt u met een Persoonsgebonden Budget (PGB) zorg thuis inkopen bij Sint Joris. Het is ook mogelijk particulier zorg in te kopen.

Aanvullende diensten

Behalve zorg en verpleging kunt u ook gebruik maken van:

- de maaltjidservice, u kunt de warme maaltijd gebruiken in restaurant het Gasthuis of u kunt deze maaltijd warm thuis laten bezorgen;
- catering, bijvoorbeeld voor een verjaardag;
- welzijnspakket basis, gebruik koffie en thee in het restaurant, deelname aan wekelijkse activiteiten en soosavonden;
- welzijnspakket plus, een uitbreiding van het basispakket met o.a. deelname aan bijzondere feesten, korting op de warme maaltijd en korting op de klusservice;
- tijdelijk verblijf binnen Sint Joris, bijvoorbeeld om te herstellen na een operatie;
- dagverzorging, dagactiviteiten voor ouderen in een gemeenschappelijke ruimte in Leefdael.

Meer informatie

Wanneer u meer informatie wenst over de zorg en diensten van Sint Joris, kunt u contact opnemen met de heer J. van der Sande, manager zorg thuis. U kunt hem bereiken op telefoonnummer 0499-572124.

U kunt ook uitgebreide informatie vinden in de brochures van Sint Joris zorg- en dienstverlening. Deze vindt u in het folderrek in zorgcentrum Sint Joris, op de website www.sintjoriszorg.nl en bij het Lokaal Loket.

Plattegronden

Op pagina 12 t/m 17 vindt u enkele plattegronden van de verschillende appartementen (u kunt hieraan geen rechten ontleen). Wij hebben een selectie gemaakt van een aantal woningtypes. De woningtypes zijn verdeeld in tussen- en eindwoningen. Ook zijn er verschillen in de woningen op de begane grond, 1^e +2^e verdieping en 3e verdieping.

Voor verdere inlichtingen

Voor vragen of opmerkingen over dit project kunt u contact opnemen met Ilse van de Kerkhof of Marcel Limburg van Woningbedrijf Oirschot.

Telefoon: **0499-583400**

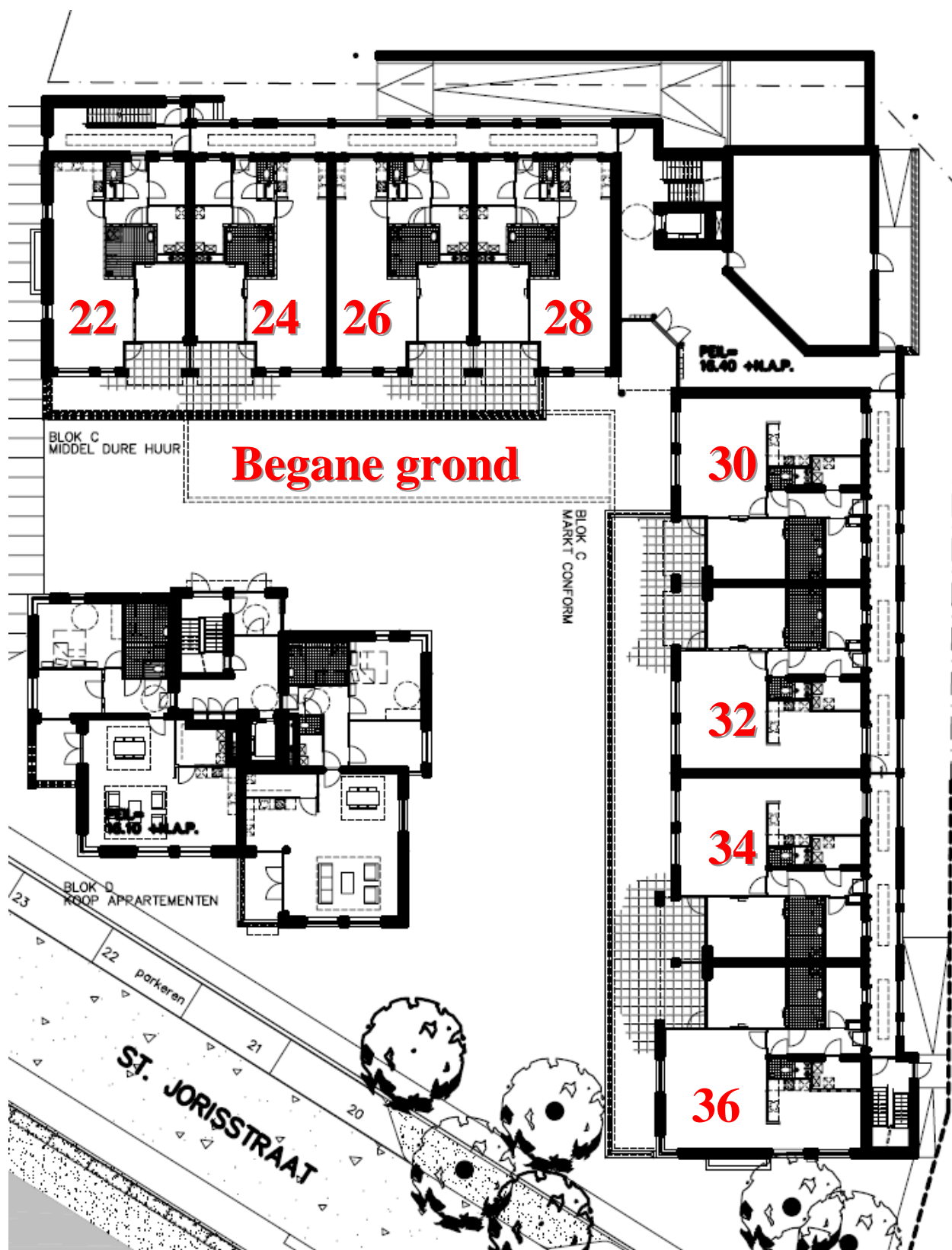
E-mail: woningbedrijf@oirschot.nl

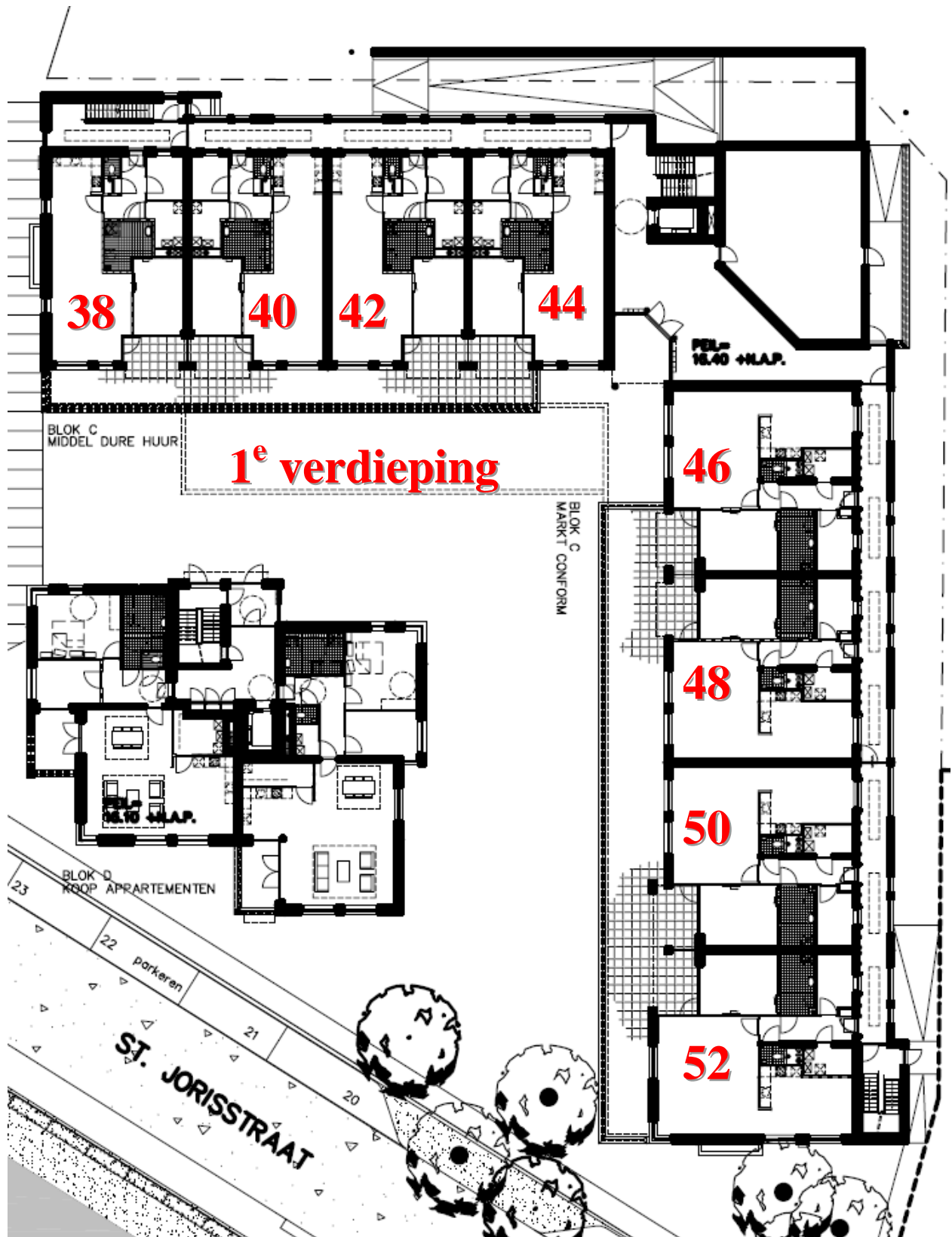
Website : www.woningbedrijf-oirschot.nl

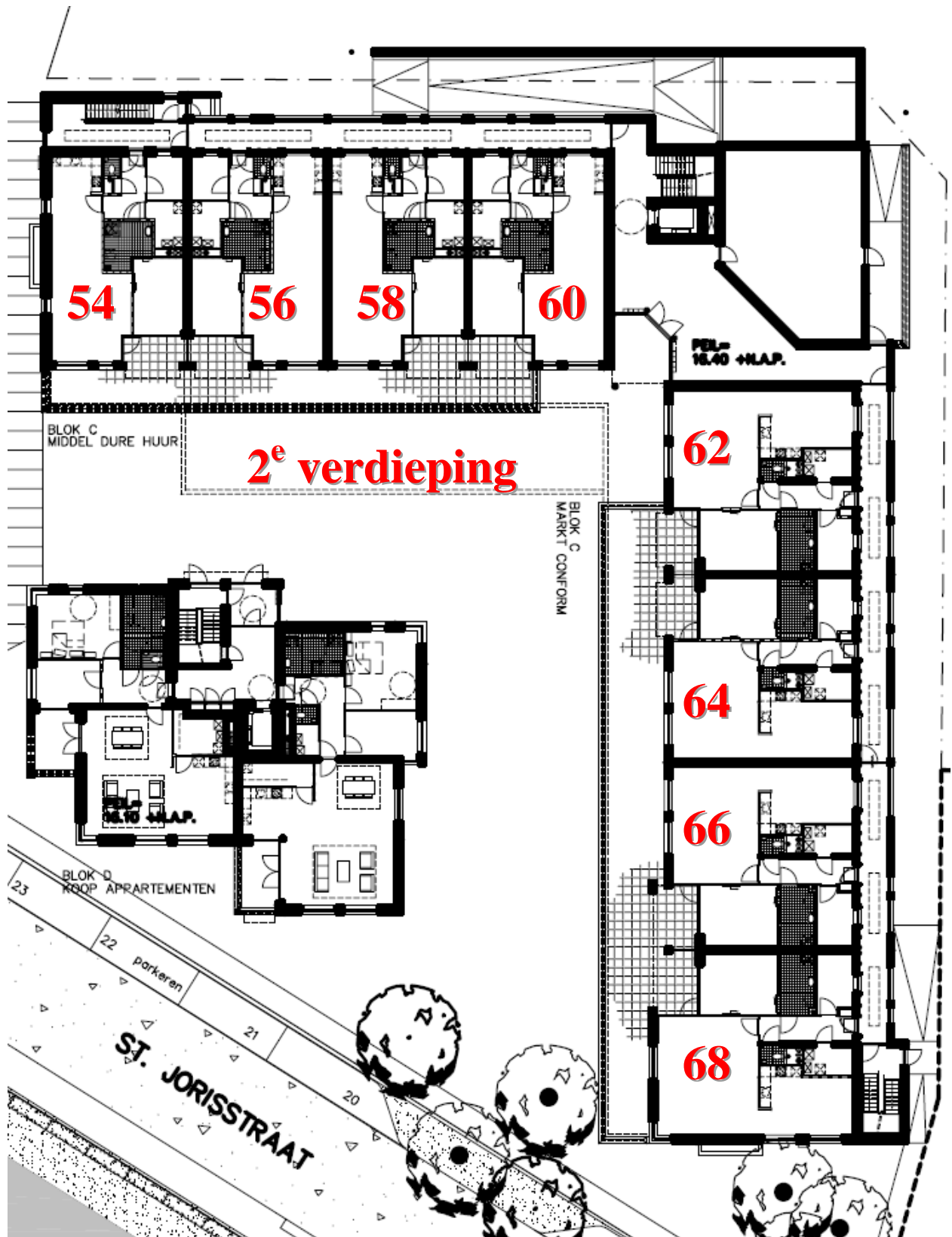
Bezoekadres: “Oude Raadhuis” Markt 1 te Oirschot.

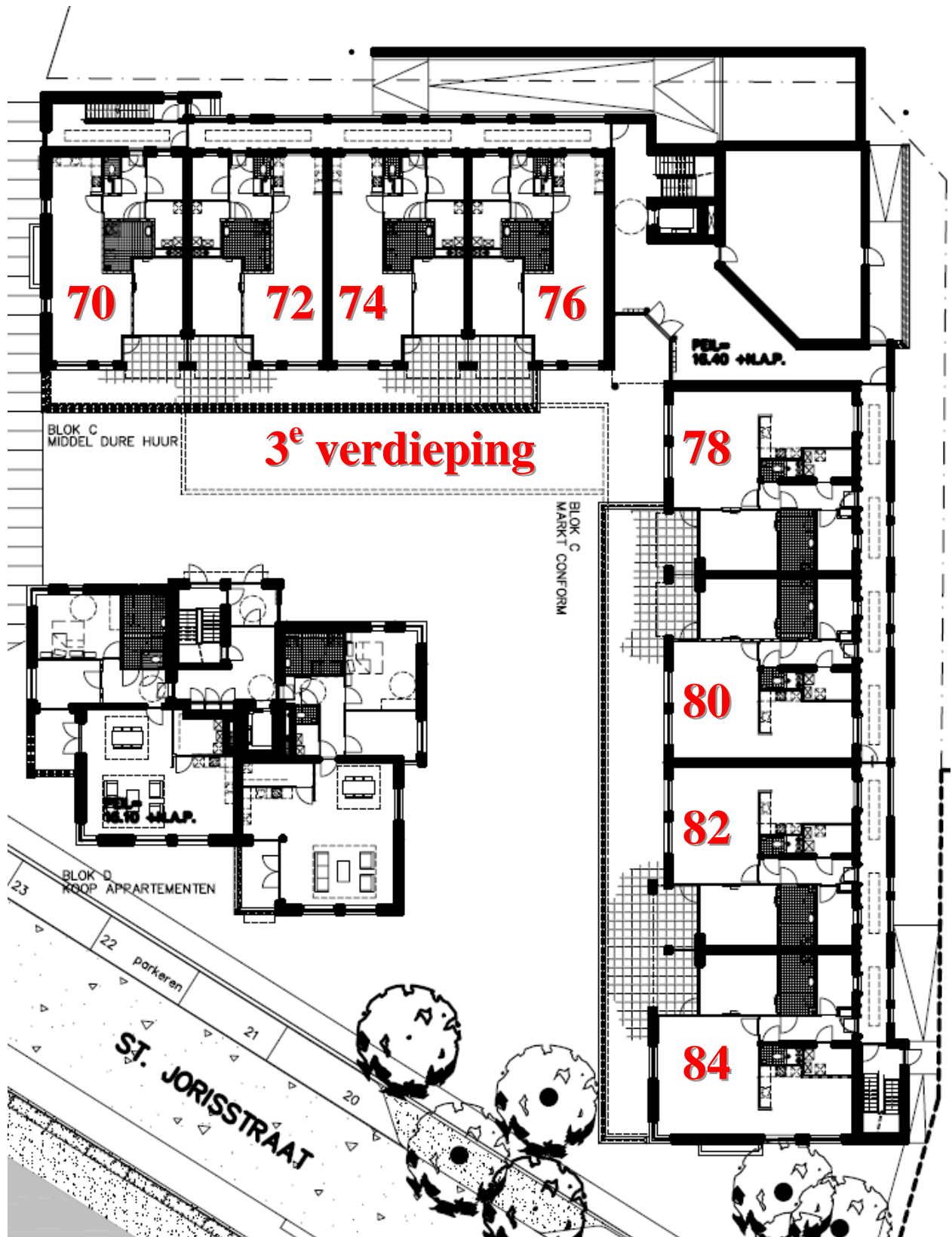
Postadres: Postbus 177, 5688 ZK Oirschot

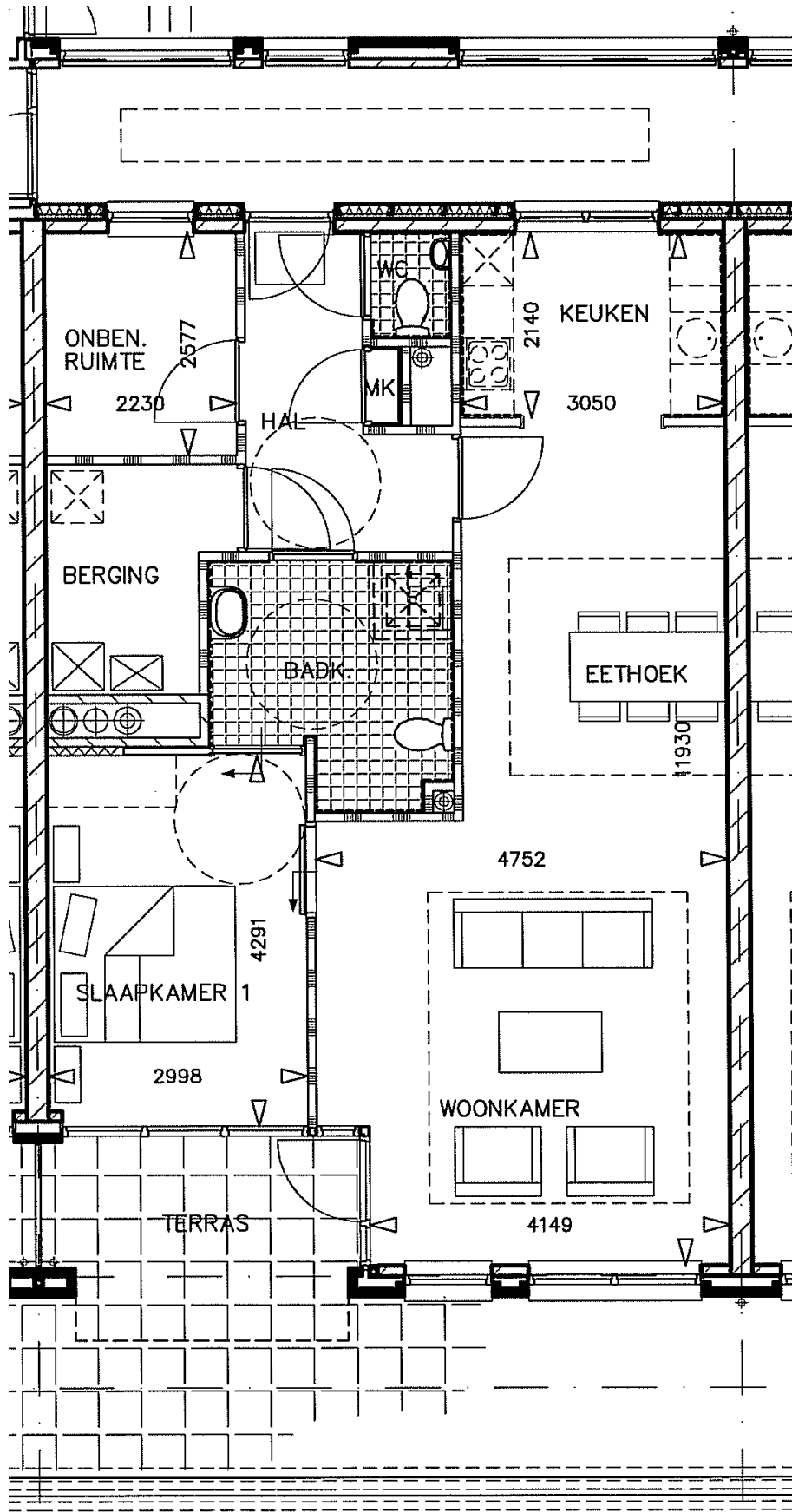
Huisnummeroverzicht



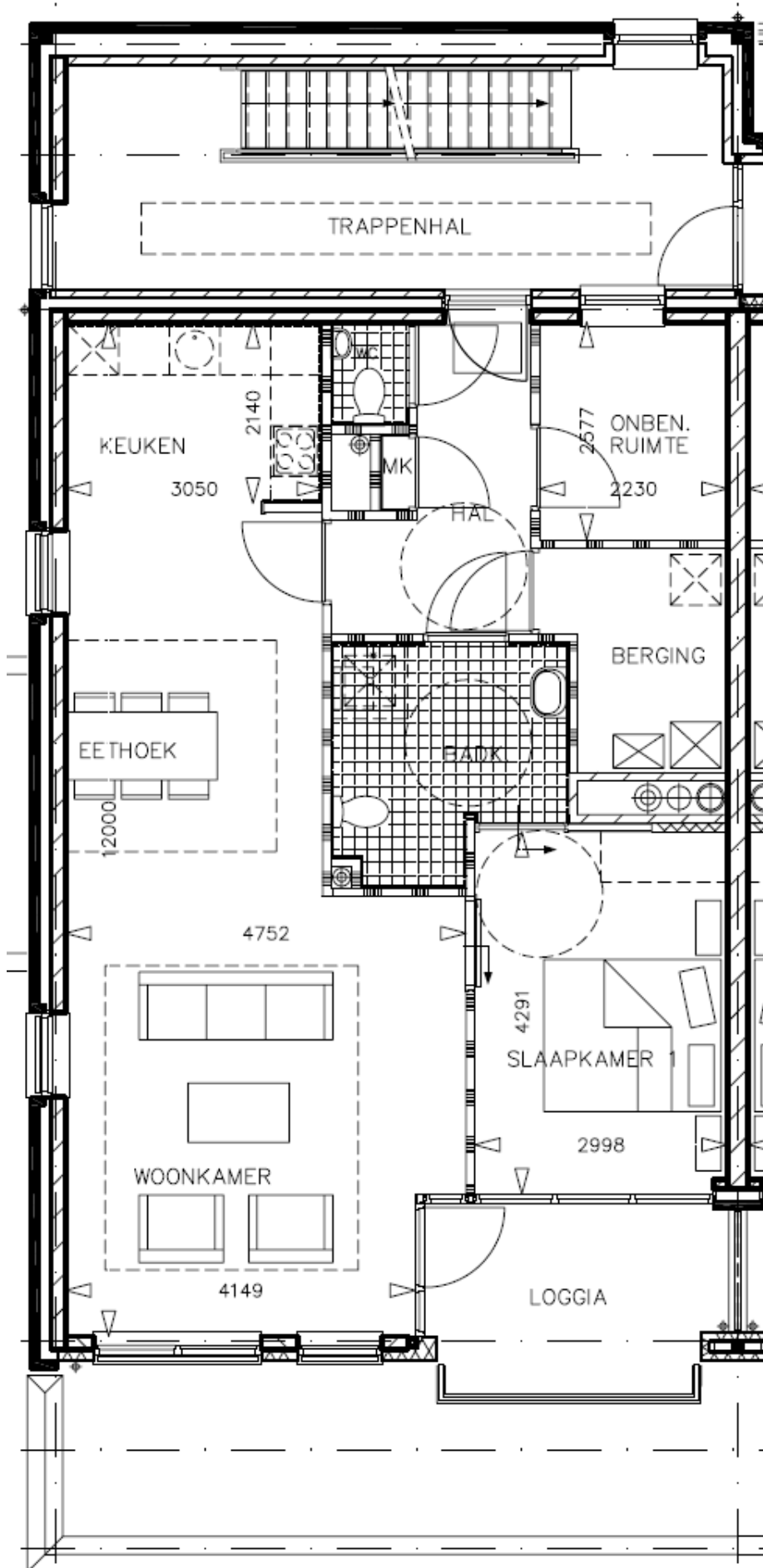




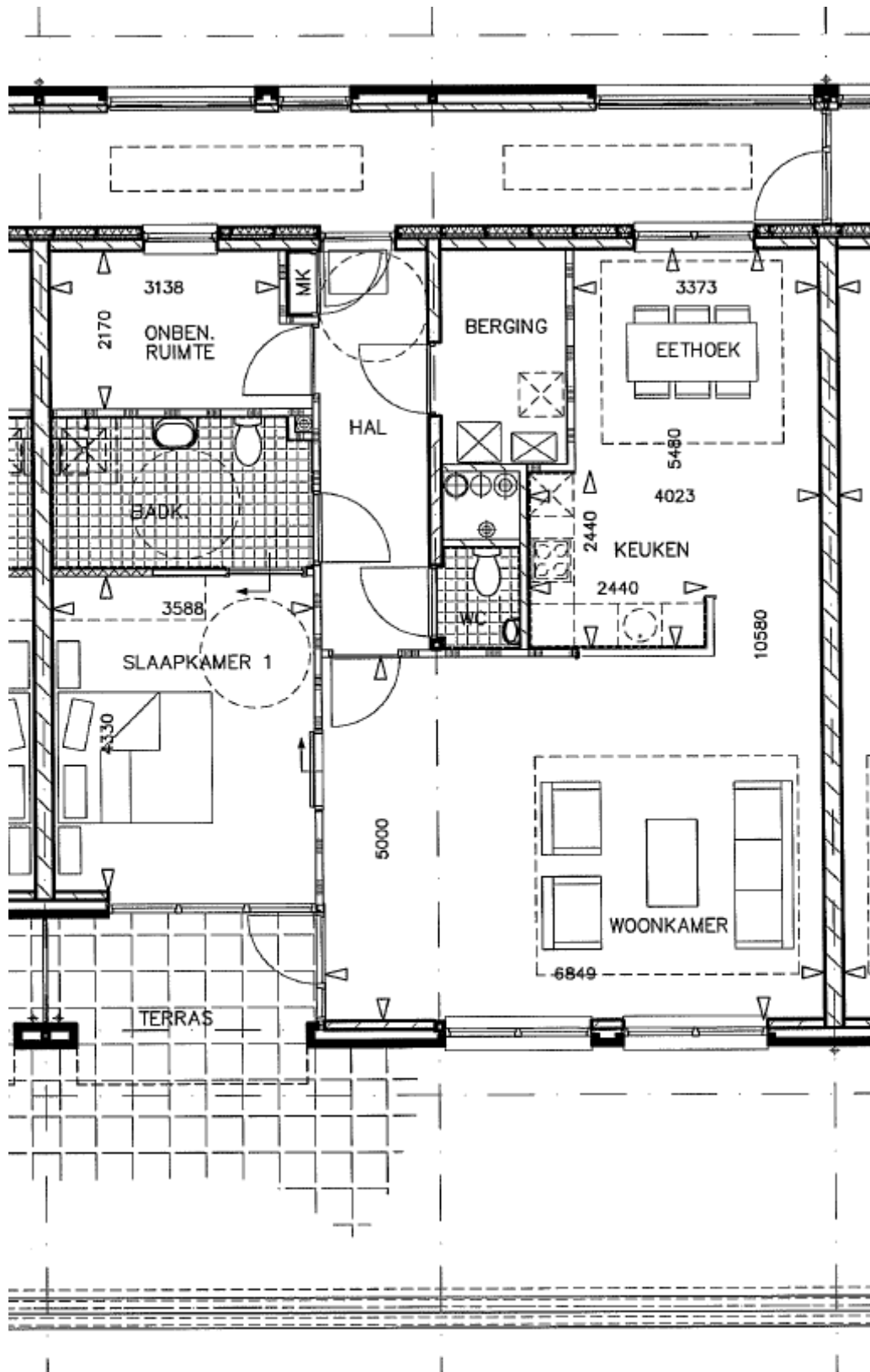




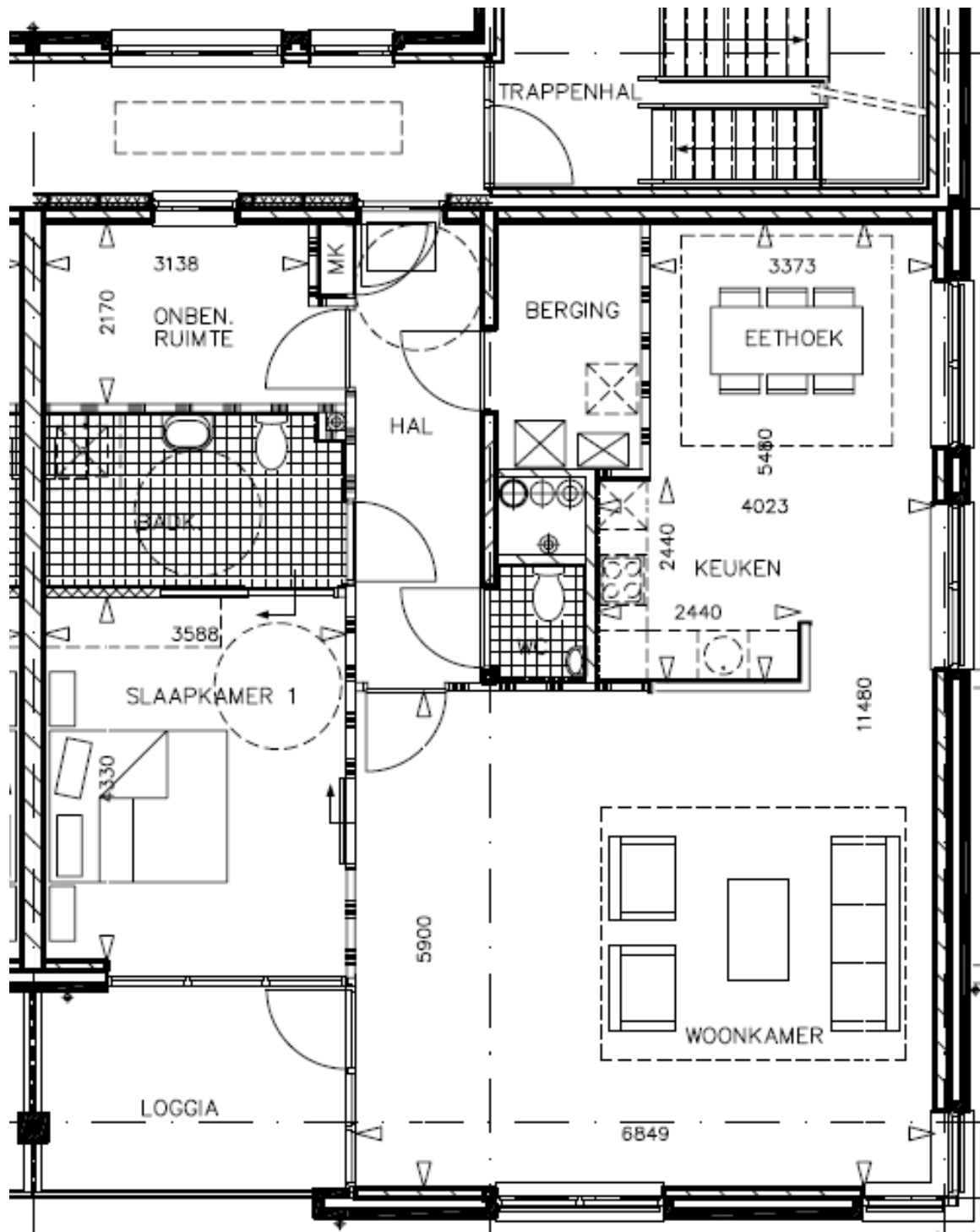
Type A, begane grond (tussenwoning)



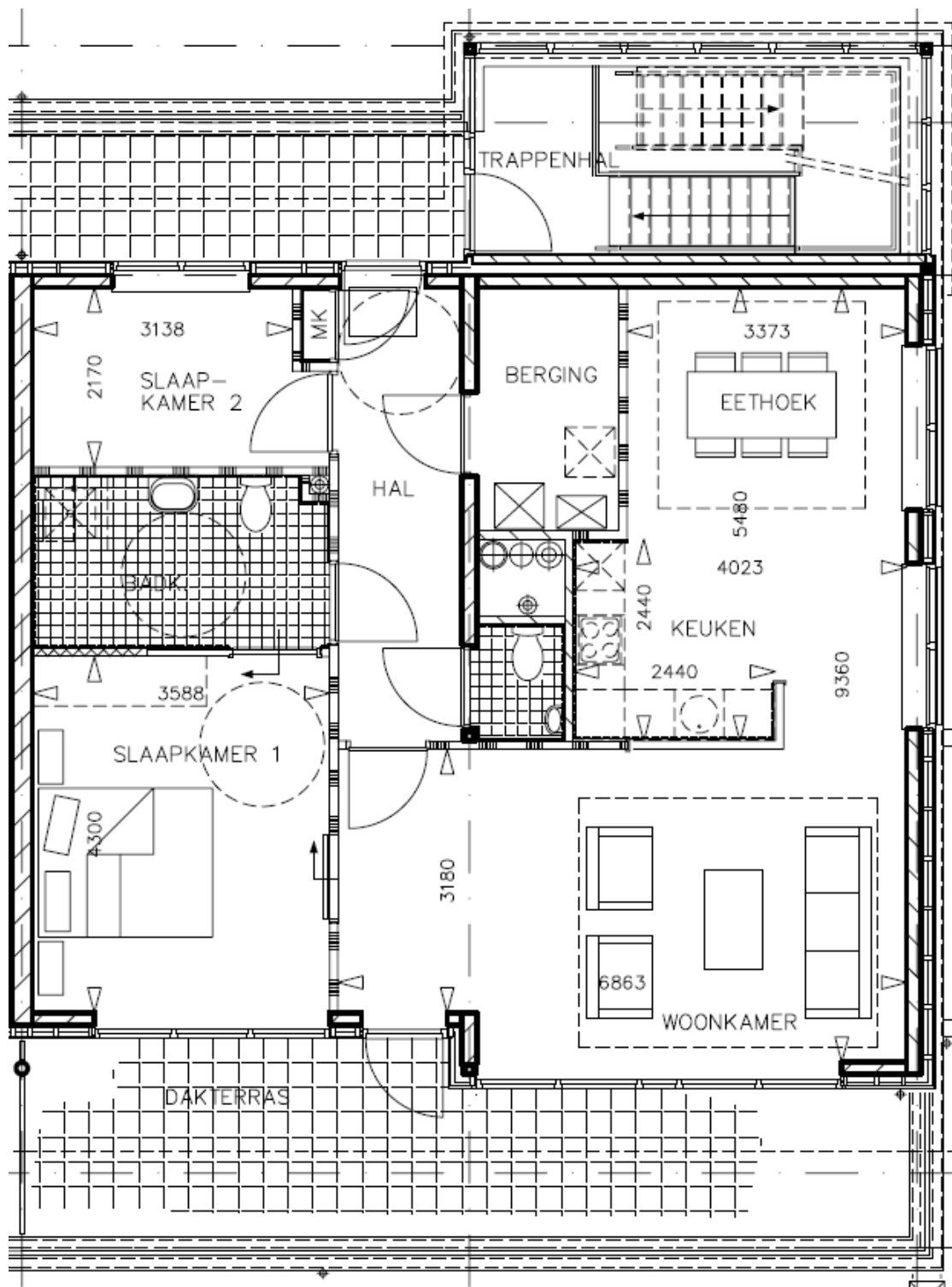
Type A, 1^e en 2^e verdieping (eindwoning)



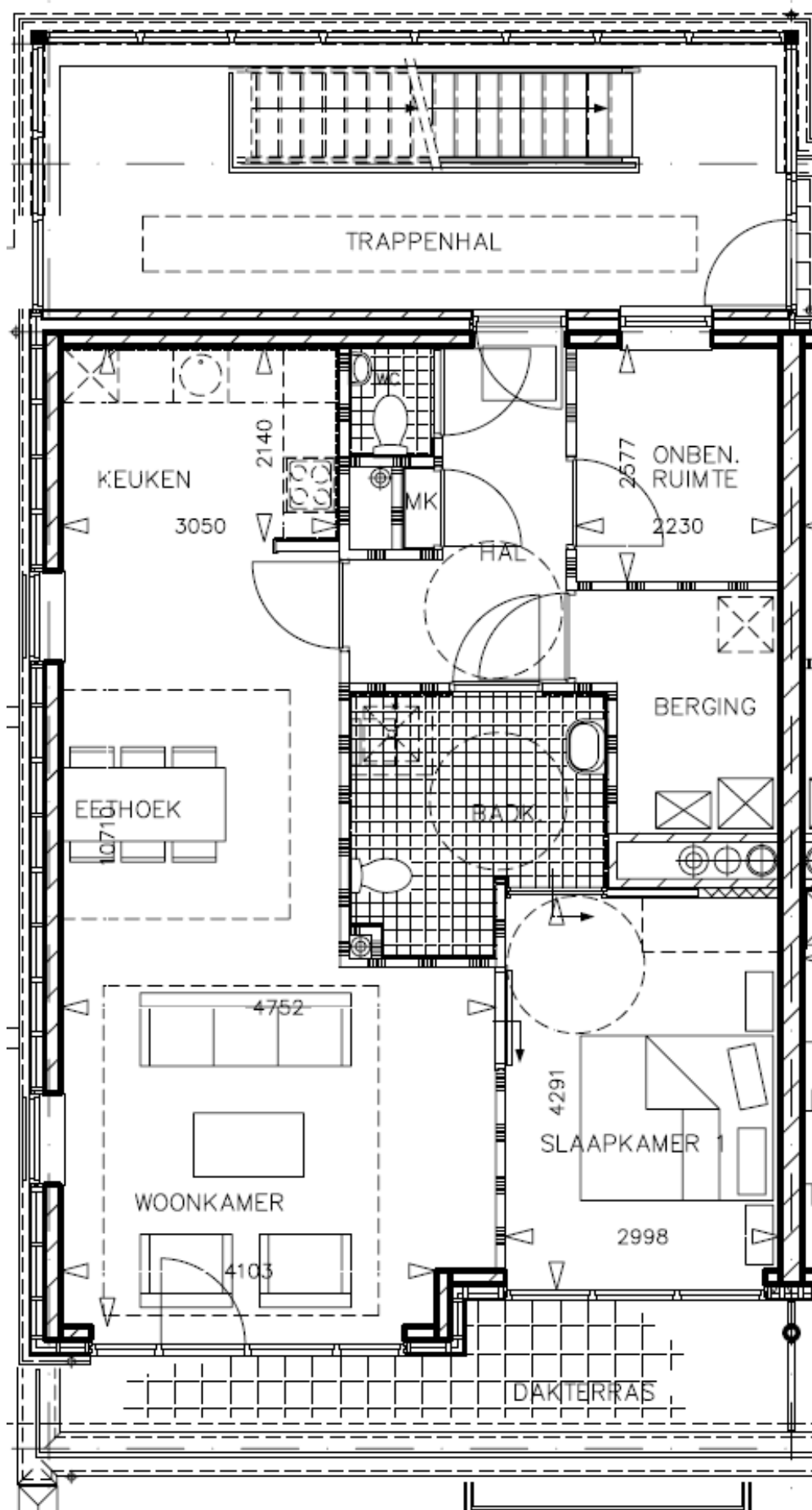
Type B, begane grond (tussenwoning)



Type B, 1^e en 2^e verdieping (eindwoning)



Type B, 3^e verdieping (eindwoning)



Type A, 3^e verdieping (eindwoning)